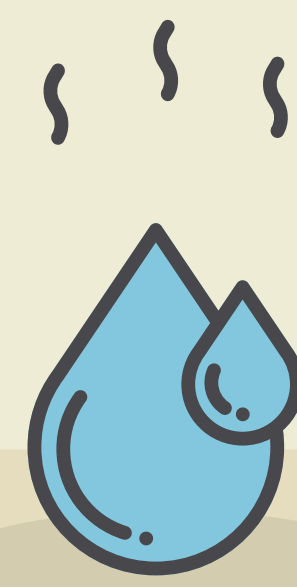
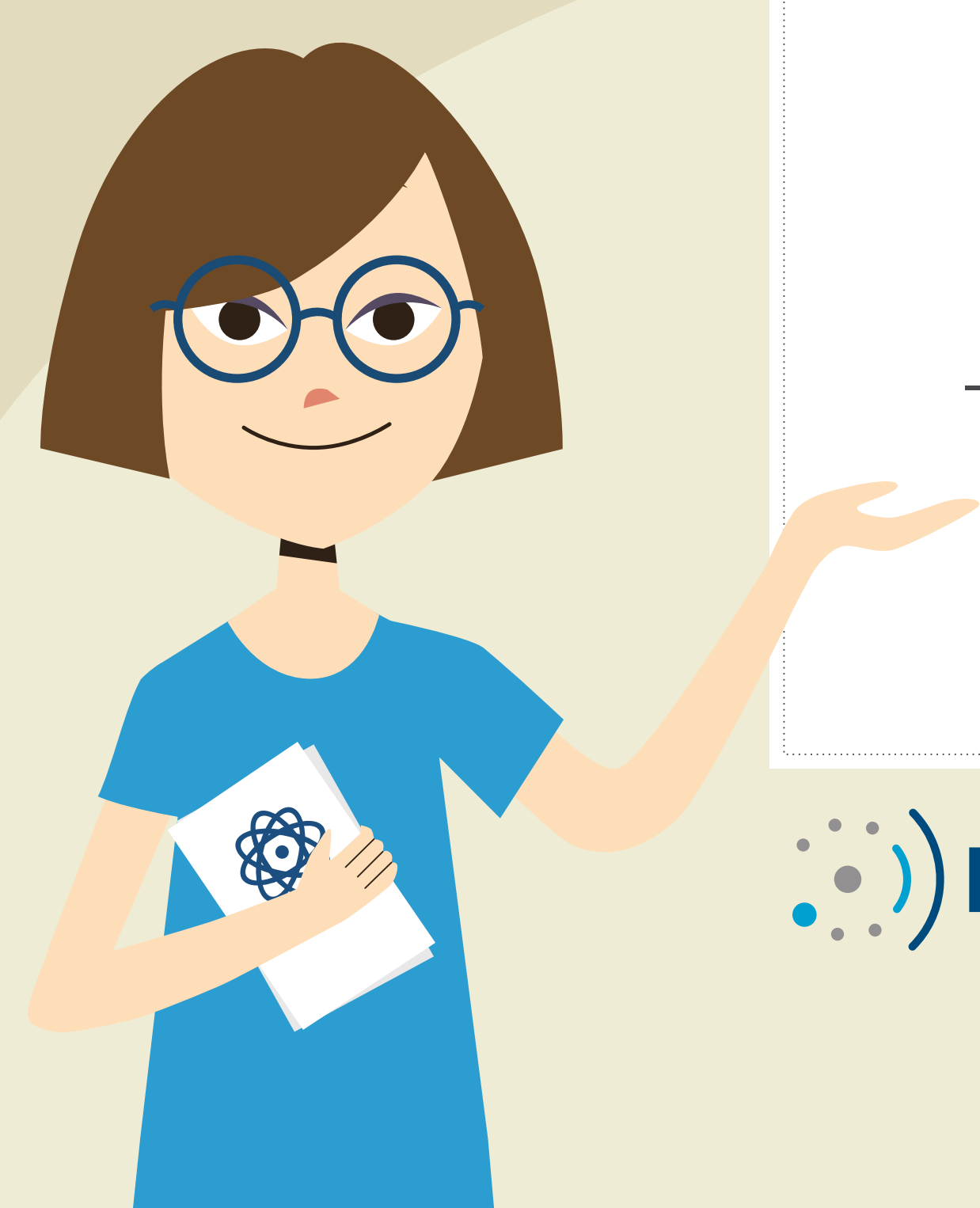


# ΡΑΔΟΝΙΟ

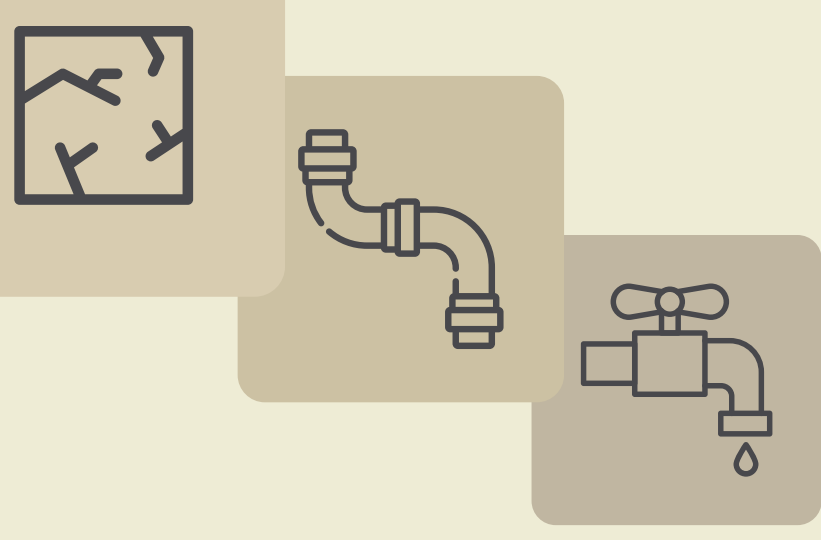
τι πρέπει να ξέρω

ΕΕΑΕ ΕΛΛΗΝΙΚΗ ΕΠΙΤΡΟΠΗ ΑΤΟΜΙΚΗΣ ΕΝΕΡΓΕΙΑΣ  
GREEK ATOMIC ENERGY COMMISSION



86  
**Rn**  
Radon

Το **ραδόνιο** είναι ένα φυσικό ραδιενεργό αέριο το οποίο είναι άχρωμο, άοσμο και άγευστο. Βρίσκεται στο έδαφος, τα πετρώματα και το νερό, καθώς και σε οικοδομικά υλικά.



# Rn

Έχει πολλές οδούς εισόδου σε ένα κτίριο όπως είναι οι **μικρορωγμές** στο τσιμεντένιο δάπεδο και τους τοίχους ή τα κενά στα **σημεία εισόδου των σωλήνων** ύδρευσης και αποχέτευσης.

Η συγκέντρωση ραδονίου στο εσωτερικό ενός κτιρίου επηρεάζεται από πολλούς παράγοντες, όπως το συνολικό ύψος του κτιρίου και της κατοικίας, το είδος θεμελίωσης και ο εξαερισμός.



■ = έκθεση σε ραδόνιο  
■ = έκθεση σε άλλες ιοντίζουσες ακτινοβολίες



Η υψηλή συγκέντρωση ραδονίου ενέχει σημαντικό κίνδυνο για την υγεία.

Στην Ελλάδα το ραδόνιο ευθύνεται για το ένα τρίτο της συνολικής έκθεσης του πληθυσμού σε ιοντίζουσα ακτινοβολία.

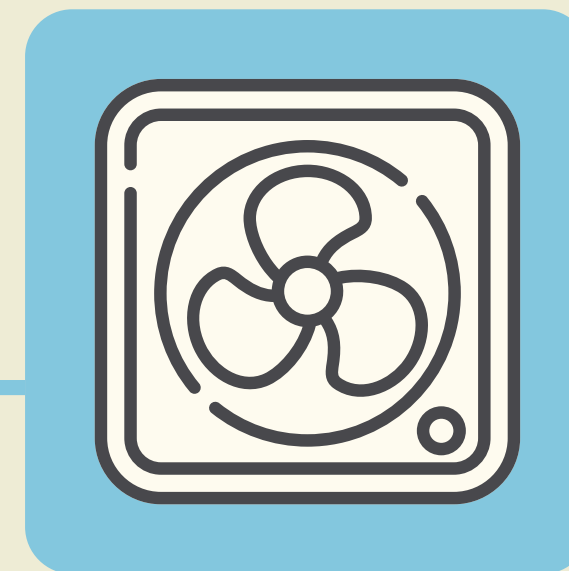


× = 1000 θάνατοι/έτος



Υπολογίζεται ότι η εισπνοή ραδονίου ευθύνεται για 20000 θανάτους μη καπνιστών στην Ευρώπη, ετησίως.

Αποτελεί τη δεύτερη αιτία εμφάνισης καρκίνου του πνεύμονα στην Ελλάδα.



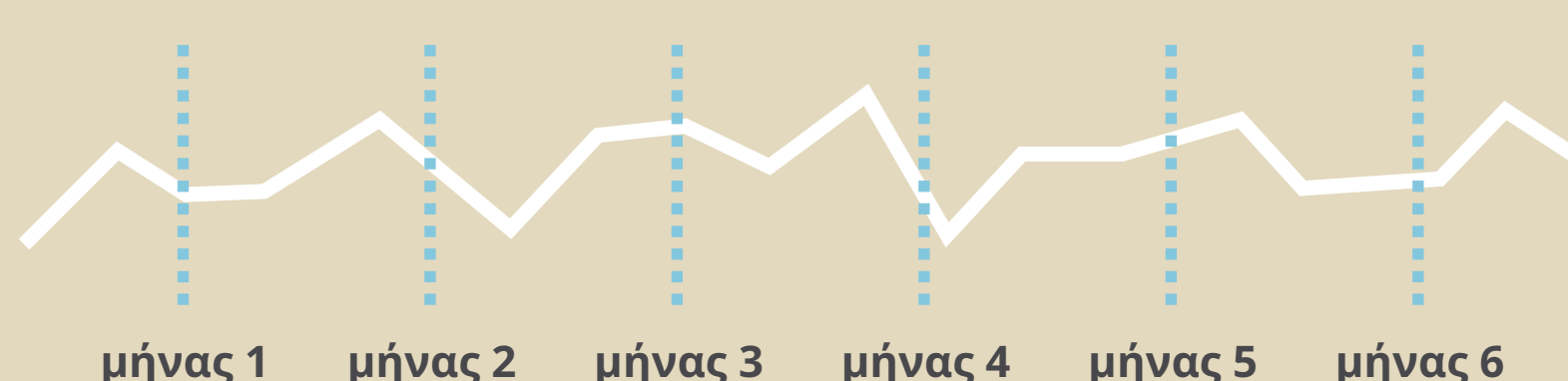
Για τον περιορισμό της συγκέντρωσης του ραδονίου στα κτίρια εφαρμόζονται τεχνικές όπως η κατάλληλη μόνωση της θεμελίωσης ή ο κατάλληλος εξαερισμός.

Για τις μετρήσεις της συγκέντρωσης ραδονίου σε κατοικίες και εργασιακούς χώρους χρησιμοποιούνται **ειδικά δοσίμετρα**, τα οποία μπορείτε να προμηθευτείτε **ΔΩΡΕΑΝ** από την ΕΕΑΕ, συμπληρώνοντας μια απλή αίτηση.

Η διαδικασία μέτρησης είναι εύκολη και γίνεται με την τοποθέτηση δοσίμετρων σε χώρους του σπιτιού για περίπου 6 μήνες. Στη συνέχεια τα δοσίμετρα επιστρέφονται στην ΕΕΑΕ και ενημερώνετε για τα αποτελέσματα.



Μετρώντας το ραδόνιο μπορείτε να πάρετε μέτρα για τον περιορισμό του.



[www.eeae.gr](http://www.eeae.gr)

Για περισσότερες πληροφορίες επισκεψύ το site της ΕΕΑΕ.  
**Ενημερωθείτε σωστά για τις ακτινοβολίες!**



ΕΛΛΗΝΙΚΗ ΔΗΜΟΚΡΑΤΙΑ  
Υπουργείο Ανάπτυξης  
και Επενδύσεων



ΕΕΑΕ ΕΛΛΗΝΙΚΗ ΕΠΙΤΡΟΠΗ ΑΤΟΜΙΚΗΣ ΕΝΕΡΓΕΙΑΣ  
GREEK ATOMIC ENERGY COMMISSION



Ευρωπαϊκή Ένωση  
Ευρωπαϊκό Ταμείο  
Περιφερειακής Ανάπτυξης



ΕΛΛΗΝΙΚΗ ΔΗΜΟΚΡΑΤΙΑ  
ΥΠΟΥΡΓΕΙΟ  
ΑΝΑΠΤΥΞΗΣ ΚΑΙ ΕΠΕΝΔΥΣΕΩΝ  
ΕΙΔΙΚΗ ΓΡΑΜΜΑΤΕΙΑ ΔΙΑΧΕΙΡΙΣΗΣ  
ΠΡΟΓΡΑΜΜΑΤΩΝ ΕΤΠΑ, ΤΣ & ΕΚΤ  
ΕΙΔΙΚΗ ΥΠΗΡΕΣΙΑ ΔΙΑΧΕΙΡΙΣΗΣ ΕΠΑΕ/ΕΚ



ΕΠΑΝΕΚ 2014-2020  
ΕΠΙΧΕΙΡΗΣΙΑΚΟ ΠΡΟΓΡΑΜΜΑ  
ΑΝΤΑΓΩΝΙΣΤΙΚΟΤΗΤΑ  
ΕΠΙΧΕΙΡΗΜΑΤΙΚΟΤΗΤΑ  
ΚΑΙΝΟΤΟΜΙΑ



ΕΣΠΑ  
2014-2020  
ανάπτυξη - εργασία - αλληλεγγύη

Με τη συγχρηματοδότηση της Ελλάδας και της Ευρωπαϊκής Ένωσης

ΕΛΛΗΝΙΚΗ ΕΠΙΤΡΟΠΗ ΑΤΟΜΙΚΗΣ ΕΝΕΡΓΕΙΑΣ

Τ.Θ. 60092, Αγία Παρασκευή, Τ.Κ. 15310 Αθήνα, Τηλ.: 210 650 6700, Fax: 210 650 6748  
e-mail: info@eeae.gr | www.eeae.gr